

E

หมวดเพลาสำเร็จรูป

Linear Rods

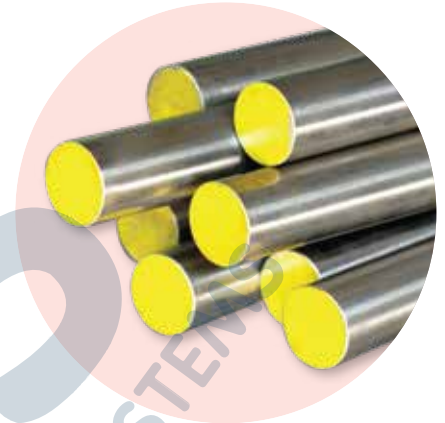


Silver Steel Rod

เพลาดึง SK4 ไม่ชุบ (SK4-G)

จำหน่ายยกเส้น 2 เมตร

D	Tolerance h7	L	D	Tolerance h7	L	
1.5	0 -0.010	2000	15	0 -0.018	2000	
2			16			
2.5			17			
3	0 -0.012		18			
3.5			19			
4			20			
4.5			22			
5			24			
6	0 -0.015		25	0 -0.021		28
7			30			
8			32			
9	0 -0.018		35	0 -0.025		40
10			45			
11			50			
12						
12.7						
14						



Grade SK4

ขนาดตั้งแต่ 1.5 - 50 มม.

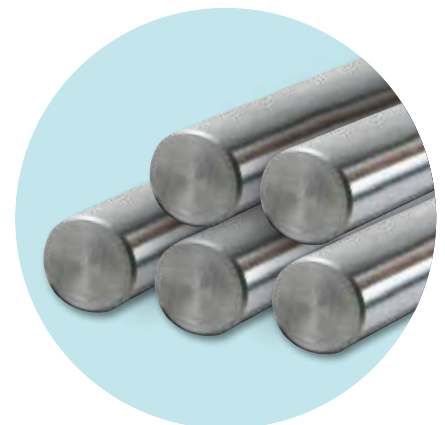
เทียบเกรด Equivalent			ส่วนผสมทางเคมี (Chemical Composition)						Hardness
Grade	JIS	AISI	C	Si	Mn	P	Ni	Cr	
SK4	SK95	W1-9	0.90-1.00	≤0.35	0.60-0.85	≤0.30	≤0.25	≤0.20	150-250 HV

Material: SK4 Tolerance: h7 Hardness: 150 - 250 HV

Grinding Rod เพลาดึง S45C ไม่ชุบ (S45C-G)

ตัดได้ตามความยาวใช้งาน

D	Tolerance	L
8	(h7) 0 -0.015	100 - 3000
10		
12	(h7) 0 -0.018	
15		
16	(h7) 0 -0.021	
20		
25		
30		
35	(h7) 0 -0.025	
40		
45	(h8) 0 -0.039	
50		
55		
60	(h8) 0 -0.046	



Grade S45C

ขนาดตั้งแต่ 8 - 60 มม.

เทียบเกรด Equivalent			ส่วนผสมทางเคมี (Chemical Composition)						Hardness
Grade	AISI	DIN	C	Si	Mn	P	S	Cr	
S45C	1045	CK45	0.42-0.48	0.15-0.35	0.6-0.90	≤0.30	≤0.35	≤0.20	210-220 HB

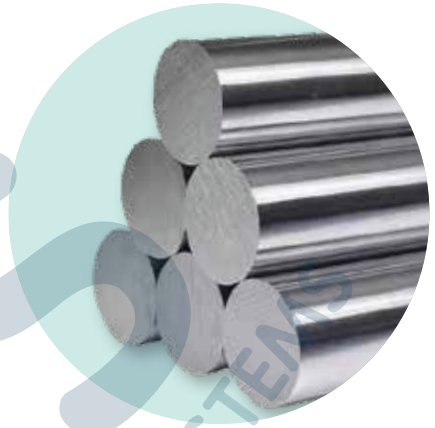
Material: S45C Tolerance: h7 / h8 Hardness: 210 - 220 HB

Grinding Rod

เพลาช็ียร์นีย์ SCM440 (SCM440-G)

ตัดได้ตามความยาวใช้งาน

D	Tolerance	L
16	(h7) 0 -0.018	100 - 3000
20	(h7) 0 -0.021	
25		
30	(h7) 0 -0.025	
35		
40		
45	(h8) 0 -0.039	
50		
55	(h8) 0 -0.046	
60		



Grade SCM440

ขนาดตั้งแต่ 16 - 60 มม.

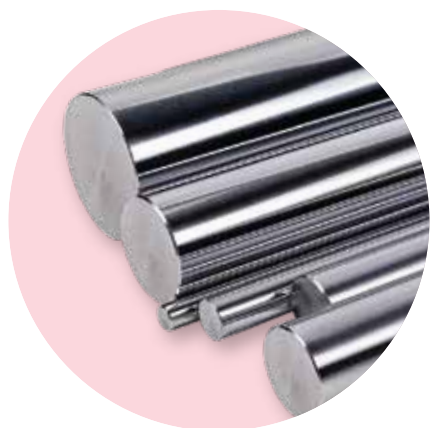
เทียบเกรด Equivalent			ส่วนผสมทางเคมี (Chemical Composition)						Hardness
Grade	AISI	DIN	C	Si	Mn	P	S	Cr	255 HB MAX
SCM440	4140	1.7225	0.38-0.43	0.15-0.35	0.60-0.90	≤0.30	≤0.30	0.90-1.20	

Material: SCM440 Tolerance: h7 / h8 Hardness: 255 HB MAX

Hardchrome Rod เพลาชาร์ตโครม S45C (S45C-HC)

ตัดได้ตามความยาวใช้งาน

D	Tolerance f8	L	D	Tolerance f8	L
6	-0.010 -0.028	100 - 3000	35	-0.025 -0.064	100 - 6000
8	-0.013		38.1 (1 1/2")		
10	-0.035		40		
12	-0.016 -0.043		45		
12.7 (1/2")			50		
13			50.8 (2")		
14			-0.030 -0.076	55	
15	56				
16	60				
17	-0.020 -0.053		65	-0.036 -0.090	
18		70			
19		-0.025 -0.064	75	-0.043 -0.106	
19.05 (3/4")			76.2 (3")		
20	80				
22	100 - 6000	85			
25		90			
25.4 (1")	100 - 6000	95			
28		100			
30		120			
32	125	125			
		150			



Grade S45C

ขนาดตั้งแต่ 6 - 150 มม.

Material: S45C Tolerance: f8 Surface Hardness: HV 850 min
Hardchrome Thickness: 25 Micron min

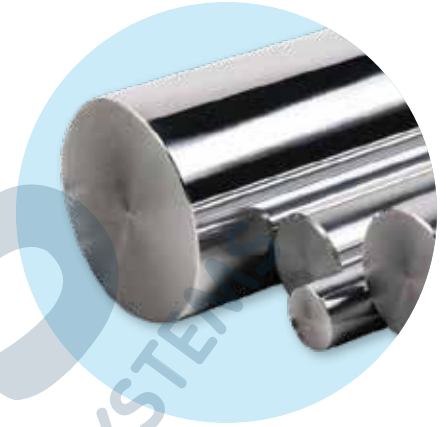
Shaft

เพลอาซาร์ดโครม ชุบแข็งผิว SUJ2 (SUJ2-HC)

ตัดได้ตามความยาวใช้งาน

D	Tolerance g6	L
8	-0.005	100 - 3500
10	-0.014	
12	-0.006 -0.017	
13		
15		
16		
18	-0.007 -0.020	
20		
25		
30	-0.009 -0.025	
35		

D	Tolerance g6	L
40	-0.009 -0.025	100 - 6000
45		
50		
55	-0.010 -0.029	
60		
65		
70		
75	-0.012 -0.034	
80		
100		



Grade SUJ2

ขนาดตั้งแต่ 8 - 100 มม.

Material: SUJ2 **Tolerance:** g6 **Surface Hardness:** HRC 60±2

Hardchrome Thickness: 25 Micron min

Depth of Effective Hardened Layer: Dia 8-30 mm 1.0-2.5 mm

Dia 30 mm Up 1.0-3.0 mm



MASTER TECH & SYSTEMS

Centerless Grinding Bar

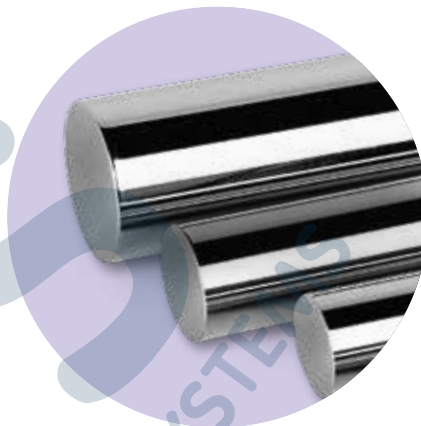
เพลาจียร์นีย์สแตนเลส SUS303 (SUS303-G)

Dia 3-10 มม.
(จำหน่ายยกเส้น 2.5 เมตร)

D	Tolerance h7	L
3	0 -0.010	2500
4	0 -0.012	
5		
6		
7	0 -0.015	
8		
9		
10		

Dia 11-24 มม.
(ตัดได้ตามความยาวใช้งาน)

D	Tolerance h7	L
11	0 -0.018	100 - 2500
12		
13		
14		
15		
16		
17		
18	0 -0.021	
20		
22		
24		



Grade SUS303
ขนาดตั้งแต่ 3 - 24 มม.

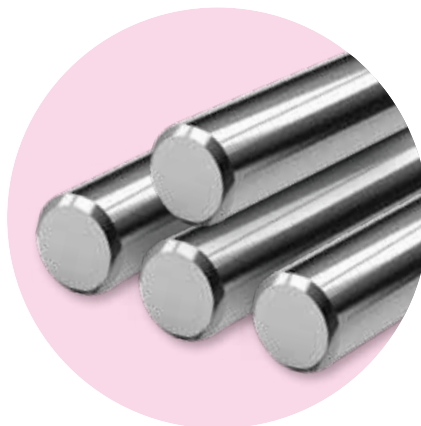
Material: SUS303 Tolerance: h7

Centerless Grinding Bar

เพลาจียร์นีย์สแตนเลส SUS304 (SUS304-G)

ตัดได้ตามความยาวใช้งาน

D	Tolerance h7	L
25	0	100 - 3000
30	-0.021	
35	0 -0.025	
40		
45		
50		



Grade SUS304
ขนาดตั้งแต่ 25 - 50 มม.

Material: SUS304 Tolerance: h7